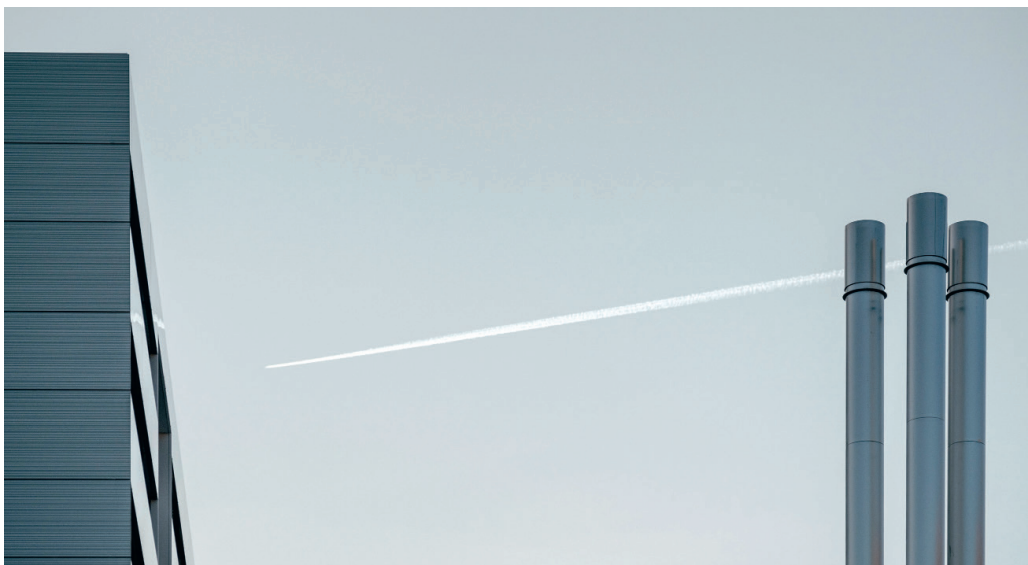


INDUSTRIE

Energieeffizienz und  
Wirtschaftlichkeit verbunden



Unser Kompetenzzentrum «Industrie» erbringt umfassende Leistungen von Gebäudetechnik- und Prozessanlagen in Objekten mit industrieller Nutzung. Arbeitsleistungen unter besonderen Bedingungen und Anforderungen werden durch geschultes und erfahrenes Personal ausgeführt.

IHRE ANSPRECHPARTNER



**Beat Waeber**  
Geschäftsleiter  
beat.waeber@riedoclima.ch



**Hugo Egger**  
Montageleiter  
hugo.egger@riedoclima.ch

INDUSTRIEANLAGEN

**Lösungen für die Pharma-, Maschinen- und Lebensmittel-Industrie, Büros, Gewerbe und Industriebauten**

Planung und Ausführung von Neu- und Umbauten

Sanierungen, Anpassungen und Erweiterungen

Heizkessel für Dampf, Heisswasser und Warmwasser

Verrohrungen und Installationen für Dampf, Heisswasser, Warmwasser, Industrie-flüssigkeiten und Prozessleitungen

Fernwärmezentralen und Verteilnetze

Wärmerückgewinnung

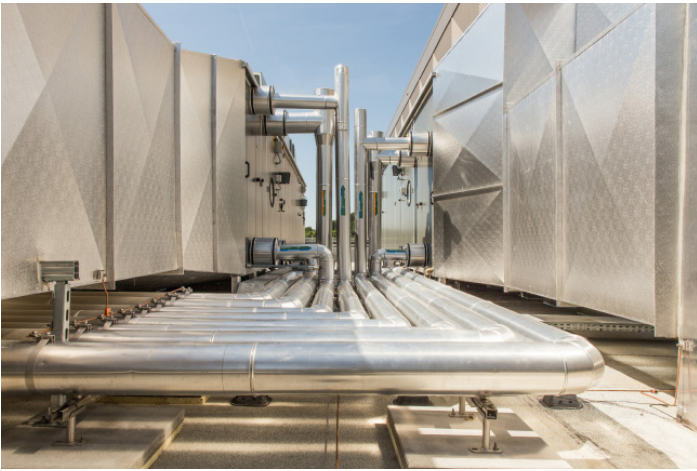
Blockheizkraftwerke



Swisspor I und II, Châtel-St-Denis  
Dampf- und Heizungsanlagen



Liebherr Machines, Bulle  
Dampf-, Heizungs- und Kälteanlagen / Deckenstrahlplatten



Nespresso, Romont  
Heizungs- und Kälteanlagen, sowie Lüftungsanlagen. Monoblockanlagen auf Dach.



Nespresso, Romont  
Heizungs- und Kälteanlagen.

## EINIGE REFERENZEN

### Private Industriebauten

Comet, Flamatt  
Omega, Biel  
Swisscom, Ittigen

### Staatliche Bauten

Gebäude des Autobahnamtes EVA, Givisiez  
Microcity, Neuenburg  
Spital Meyriez

### Umbau, Erweiterung und Sanierungen

Liebherr Machines, Bulle  
Micarna SA, Courtepin  
Wander AG, Neuenegg

